

# ESTUDI{H}AC

José Manuel Ferrero founded estudi{H}ac in 2003 so that he could bring to life all the ideas that kept buzzing round in his head. In the space of just 20 years, the design studio has become a leading reference in Spain and abroad. Estudi{H}ac specializes in bespoke product designs and creative concepts for projects.

"Each project starts out with an initial concept". This is then developed by José Manuel Ferrero and his team, combining full creative freedom with the assurance of commercial viability. All projects by estudi{H}ac share two common denominators: colour and simplicity of shape and texture.

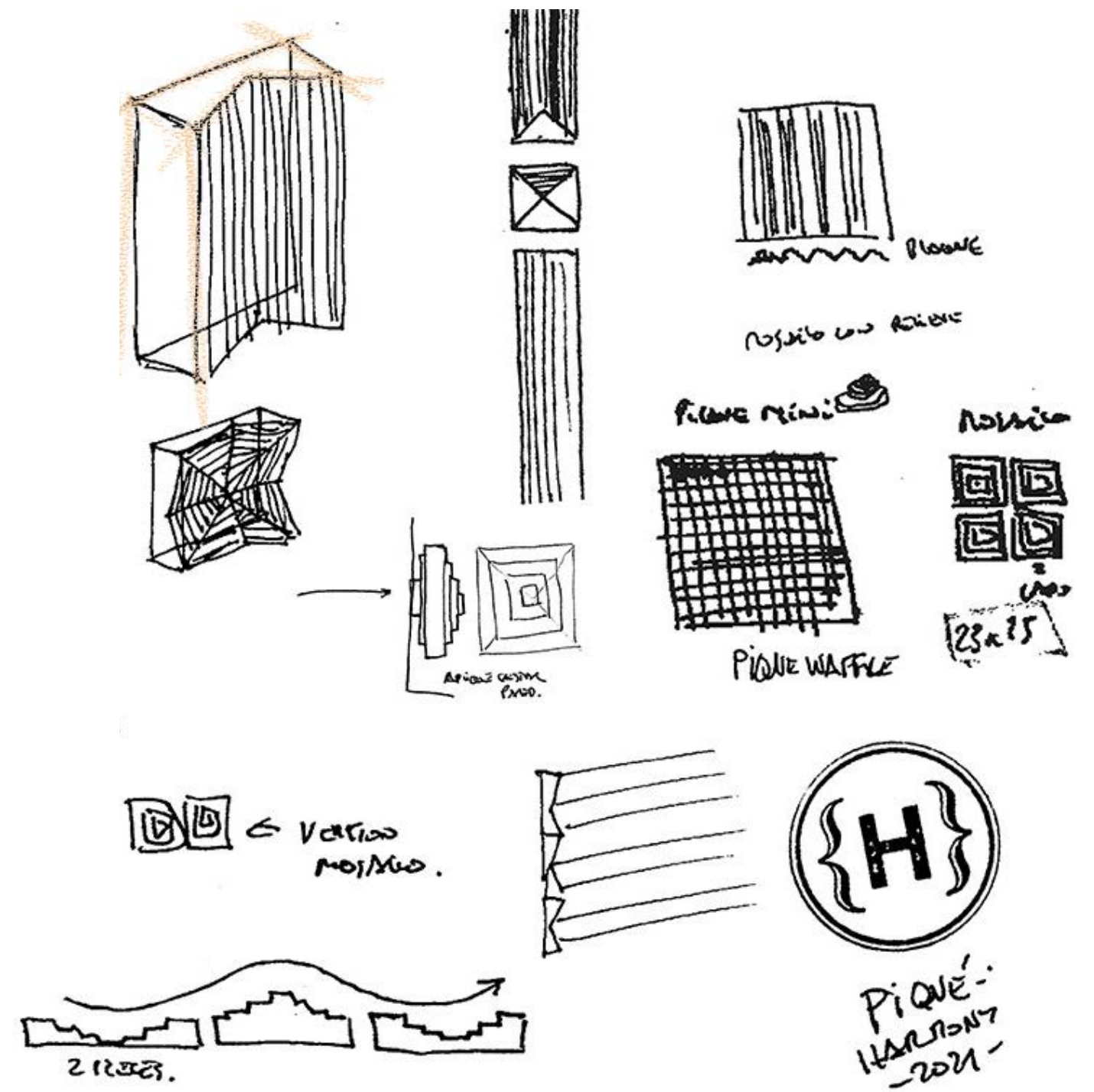
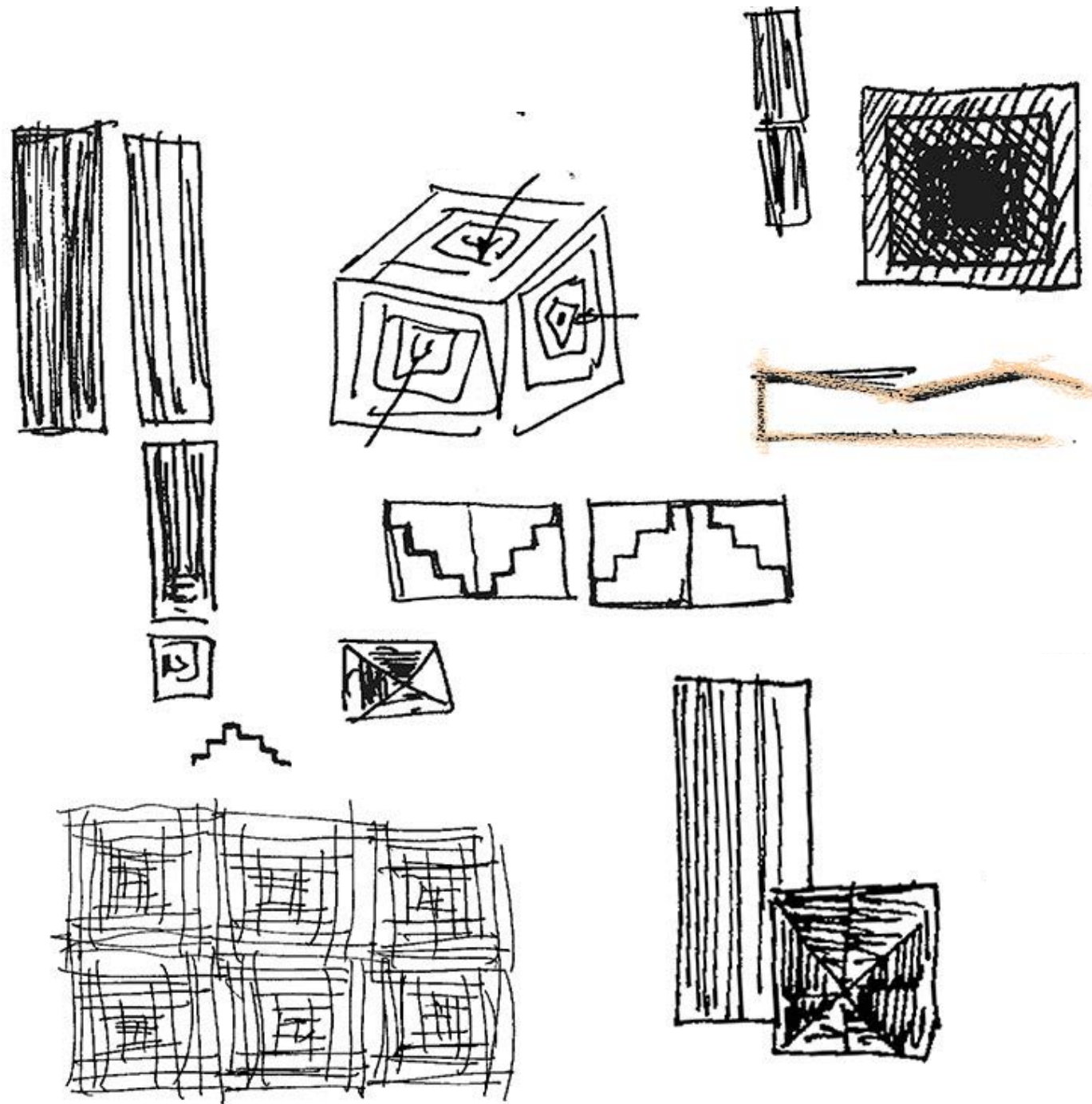
En 2003, José Manuel Ferrero, fundó estudi{H}ac con el objetivo de dar vida a todas las ideas que no paraban de surgir en su cabeza y en tan solo 20 años ha convertido su atelier de diseño en referencia del diseño nacional e internacional. Estudi{H}ac está especializado en realizar proyectos a medida de diseño de producto, y conceptos creativos para proyectos.

"La base de cada uno de nuestros proyectos reside en el concepto inicial", de ahí es desde donde José Manuel Ferrero y su equipo conciben la historia propia de cada proyecto. Teniendo una libertad creativa con la seguridad y capacidad de que sea también un proyecto comercial. Hay dos elementos que nunca faltan dentro de los proyectos realizados por estudi{H}ac. El color dentro de la simplicidad de la forma y las texturas.



José Manuel Ferrero

"VESTIR LOS ESPACIOS CON CARÁCTER; UNA TEXTURA, CADA LÍNEA,  
DEBE HABLAR CON ELEGANCIA CONTENIDA."

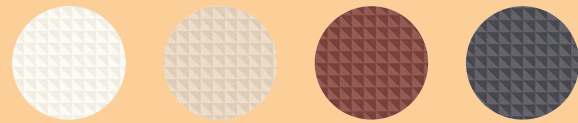


PIQUÉ by ESTUDI {H}AC

# PIQUÉ by Estudi{H}ac

## White Body Tile

20 x 40 - 10 x 40 - 10 x 10 cm — 7.8 x 15.7" - 4 x 15.7" - 4 x 4"



white · sand · bordeaux · anthracite

## Full body Ceramic

19,8 x 19,8 cm — 7.8 x 7.8" — THICKNESS: 7cm



white · sand · brown · anthracite

PREMIO  
ADCY  
2022  
ORO

PIQUÉ by Estudi{H}ac, a new collection for HARMONY by José Manuel Ferrero from design studio estudi{H}ac, is inspired by an 18th century mechanized technique for weaving double cloth with a heavy cording weft. Fabric textures and a search for a geometrical design that can be broken down in layers to facilitate a study of 3D volumes were both drawn upon in the creation of this 20x40 tile collection. Relief patterns are contrasted with textures in a collection in shades of Anthracite, Bordeaux, Sand and White, whose models range from realistic reproductions of fabric textures to upside-down 3D mosaics. Piqué also includes two other formats (10x10 and 10x40) that can be combined with the 20x40 models to create interplay between light and shade so as to highlight the relief patterns, and a latticework of 20x20cm, Piqué Cloth. Their double-sided ribbed effect, reminiscent of piqué cording, is specially designed to act as a powerful focal attraction.

PIQUÉ by Estudi{H}ac, la nueva colección de HARMONY diseñada por José Manuel Ferrero de estudi{H}ac se inspira en una técnica mecanizada para tejer paños dobles con un pesada trama de hilos del siglo XVIII. Las texturas textiles y la búsqueda de una geometría que se pudiera desestructurar por capas para generar un estudio de volumetrías tridimensionales han generado una colección que contrasta relieves y texturas en 20x40 con tonalidades Anthracite, Bordeaux, Sand y White. La colección también incluye un formato 10x10 y 10x40 para combinar las piezas anteriores y crear efectos de claroscuros según el juego de luces para potenciar los relieves, además de una celosía 20x20 cm, Piqué Cloth donde el efecto de relieve generado a partir de la trama de hilos que componen el tejido en varios niveles a dos caras es el protagonista.



PIQUE CLOTH WHITE/20X20 · RIAD WHITE/10X10X0,85

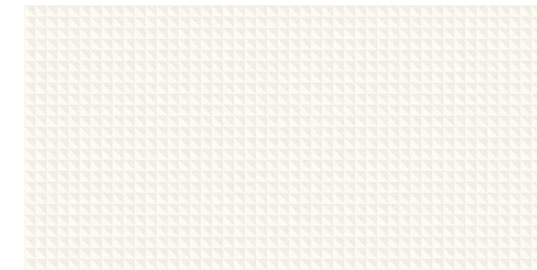


● PIQUE WAFFLE ANTHRACITE/20X40

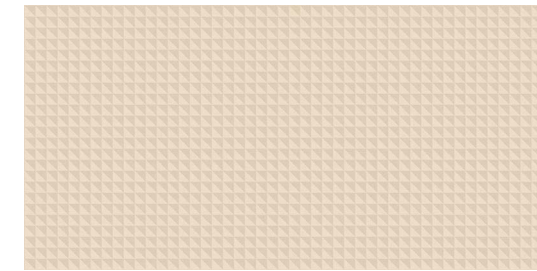


● PIQUE MOSAIC WHITE/20X40

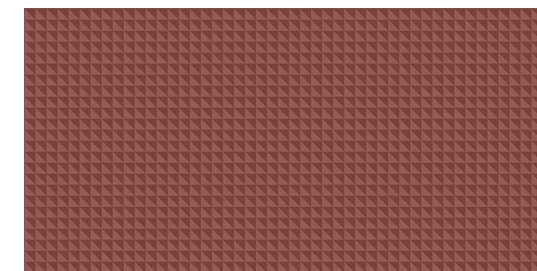
# PIQUÉ by Estudi{H}ac



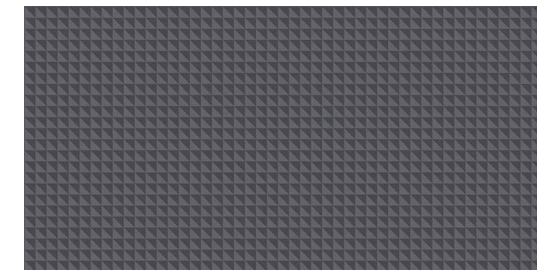
31066 PIQUÉ WAFFLE WHITE/20X40  
Q40 (20x40 cm — 7<sup>7</sup>/<sub>8</sub>x15<sup>3</sup>/<sub>4</sub>"\*)  
\*\* 100 Mapei



31065 PIQUÉ WAFFLE SAND/20X40  
Q40 (20x40 cm — 7<sup>7</sup>/<sub>8</sub>x15<sup>3</sup>/<sub>4</sub>"\*)  
\*\* 137 Mapei



31064 PIQUÉ WAFFLE BORDEAUX/20X40  
Q40 (20x40 cm — 7<sup>7</sup>/<sub>8</sub>x15<sup>3</sup>/<sub>4</sub>"\*)  
\*\* 143 Mapei



31063 PIQUÉ WAFFLE ANTH/20X40  
Q40 (20x40 cm — 7<sup>7</sup>/<sub>8</sub>x15<sup>3</sup>/<sub>4</sub>"\*)  
\*\* 10 Kerakoll

white body tile — 20 x 40 - 10 x 40 - 10 x 10 / 7.8 x 15.7" - 4 x 15.7" - 4 x 4"



## TECHNICAL CHARACTERISTICS

	SHADE VARIATION		
	MATT	GLOSS	VI
PIQUÉ WAFFLE	•	•	•
PIQUÉ MOSAIC	•	•	•
PIQUÉ 3D 10X40	•	•	•
PIQUÉ 3D 10X10	•	•	•
PIQUÉ CLOTH	•	•	•

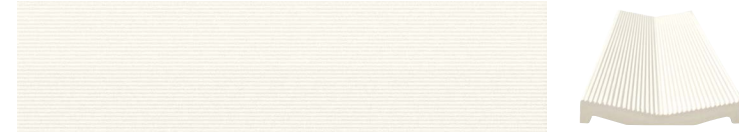
## PACKING

UNIT	m <sup>2</sup>	PIECES m <sup>2</sup>	PIECES sq ft	PIECES BOX	m <sup>2</sup> BOX	sq ft BOX	WEIGHT BOX	WEIGHT BOX (lb)	BOXES PALLET	m <sup>2</sup> PALLET	sq ft PALLET	WEIGHT PALLET	WEIGHT PALLET (lb)	cm PALLET	THICKNESS (mm)	THICKNESS (inch)
•	•	12.50	1.16	12.00	0.96	10.33	17.16	37.83	56	53.76	578.67	984.592	2171.03	120x80x95	10.30	0.41
•	•	12.50	1.16	9.00	0.72	7.75	14.22	31.36	56	40.32	434.00	820.288	1808.74	120x80x95	14.00	0.55
•	•	25.00	2.32	8.00	0.32	3.44	6.24	13.76	60	19.20	206.67	-	-	105x105x75	16.00	0.63
•	•	100.00	9.29	7.00	0.07	0.75	1.39	3.06	120	7.68	82.67	-	-	100x100x42	16.00	0.63
•	•	25.00	2.32	3.00	0.12	1.29	10.30	22.71	60	7.20	77.50	-	-	120x80x98	69.00	2.72

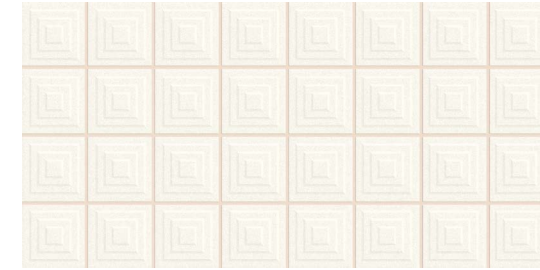
Recommended joint color — Color de junta recomendado  
\*MAPEI|ULTRACOLOR PLUS — \*\*KERAKOLL|FUGABELLA



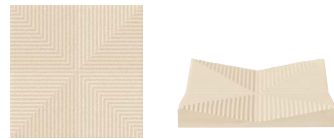
31062 PIQUÉ 3D WHITE/10X10  
H21 (10x10 cm — 3<sup>15</sup>/<sub>16</sub>x3<sup>15</sup>/<sub>16</sub>\*)  
\*\* 100 Mapei



31058 PIQUÉ 3D WHITE/10X40  
H35 (10x40 cm — 3<sup>15</sup>/<sub>16</sub>x15<sup>3</sup>/<sub>4</sub>\*)  
\*\* 100 Mapei



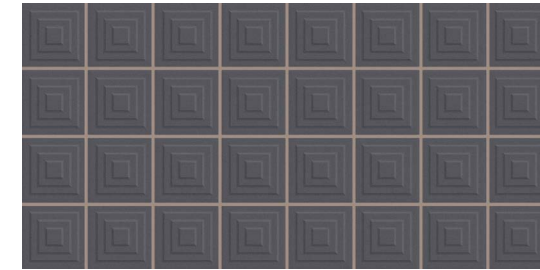
31068 PIQUÉ MOSAIC WHITE/20X40  
Q41 (20x40 cm — 7<sup>7</sup>/<sub>8</sub>x15<sup>3</sup>/<sub>4</sub>\*)  
\*\* 100 Mapei



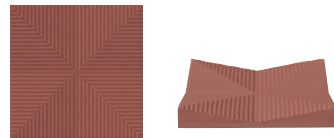
31061 PIQUÉ 3D SAND/10X10  
H21 (10x10 cm — 3<sup>15</sup>/<sub>16</sub>x3<sup>15</sup>/<sub>16</sub>\*)  
\*\* 137 Mapei



31057 PIQUÉ 3D SAND/10X40  
H35 (10x40 cm — 3<sup>15</sup>/<sub>16</sub>x15<sup>3</sup>/<sub>4</sub>\*)  
\*\* 137 Mapei



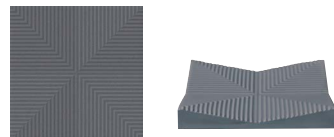
31067 PIQUÉ MOSAIC ANTH/20X40  
Q41 (20x40 cm — 7<sup>7</sup>/<sub>8</sub>x15<sup>3</sup>/<sub>4</sub>\*)  
\*\* 10 Kerakoll



31060 PIQUÉ 3D BORDEAUX/10X10  
H21 (10x10 cm — 3<sup>15</sup>/<sub>16</sub>x3<sup>15</sup>/<sub>16</sub>\*)  
\*\* 143 Mapei



31056 PIQUÉ 3D BOURDEAUX/10X40  
H35 (10x40 cm — 3<sup>15</sup>/<sub>16</sub>x15<sup>3</sup>/<sub>4</sub>\*)  
\*\* 143 Mapei



31059 PIQUÉ 3D ANTH/10X10  
H21 (10x10 cm — 3<sup>15</sup>/<sub>16</sub>x3<sup>15</sup>/<sub>16</sub>\*)  
\*\* 10 Kerakoll



31055 PIQUÉ 3D ANTH/10X40  
H35 (10x40 cm — 3<sup>15</sup>/<sub>16</sub>x15<sup>3</sup>/<sub>4</sub>\*)  
\*\* 10 Kerakoll



Recommended joint color - Color de junta recomendado  
\*MAPEI|ULTRACOLOR PLUS - \*\*KERAKOLL|FUGABELLA

TECHNICAL CHARACTERISTICS

	MATT	GLOSS	SHADE VARIATION
	■	■	VI
PIQUÉ WAFFLE	•	•	•
PIQUÉ MOSAIC	•	•	•
PIQUÉ 3D 10X40	•	•	•
PIQUÉ 3D 10X10	•	•	•
PIQUÉ CLOTH	•	•	•

PACKING

UNIT	PIECES	PIECES	PIECES	m <sup>2</sup>	sq ft	WEIGHT	WEIGHT	BOXES	m <sup>2</sup>	sq ft	WEIGHT	WEIGHT	cm	THICKNESS	THICKNESS
PIECE	m <sup>2</sup>	sq ft	BOX	BOX	BOX	BOX	BOX (lb)	PALLET	PALLET	PALLET	PALLET	PALLET (lb)	PALLET	(mm)	(inch)
•	12,50	1.16	12,00	0.96	10,33	17.16	37.83	56	53.76	578.67	984.592	2171.03	120x80x95	10,30	0.41
•	12,50	1.16	9,00	0.72	7,75	14.22	31.36	56	40.32	434.00	820.288	1808.74	120x80x95	14,00	0.55
•	25,00	2.32	8,00	0.32	3,44	6.24	13.76	60	19.20	206.67	-	-	105x105x75	16,00	0.63
•	100,00	9.29	7,00	0.07	0,75	1.39	3.06	120	7.68	82.67	-	-	100x100x42	16,00	0.63
•	25,00	2.32	3,00	0.12	1,29	10.30	22.71	60	7.20	77.50	-	-	120x80x98	69,00	2.72

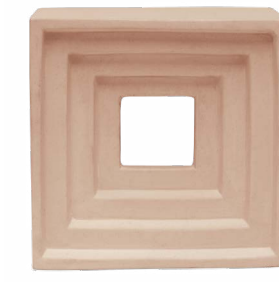
PIQUÉ by Estudi{H}ac



33891 PIQUE CLOTH WHITE/20X20  
H40 (19,8x19,8 cm — 7<sup>13</sup>/<sub>16</sub>x7<sup>13</sup>/<sub>16</sub>"



33890 PIQUE CLOTH SAND/20X20  
H40 (19,8x19,8 cm — 7<sup>13</sup>/<sub>16</sub>x7<sup>13</sup>/<sub>16</sub>"



33889 PIQUE CLOTH BROWN/20X20  
H40 (19,8x19,8 cm — 7<sup>13</sup>/<sub>16</sub>x7<sup>13</sup>/<sub>16</sub>"



33888 PIQUE CLOTH ANTH/20X20  
H40 (19,8x19,8 cm — 7<sup>13</sup>/<sub>16</sub>x7<sup>13</sup>/<sub>16</sub>"

For the installation of the lattice it is advisable to follow the instructions and acquire the materials indicated in the annex: **TECHNICAL DATA PIQUÉ CLOTH by ESTUDI(H)AC.**

Para la instalación de la celosía es recomendable seguir las instrucciones y adquirir los materiales indicados en el anexo: **FICHA TÉCNICA PIQUÉ CLOTH by ESTUDI(H)AC.**



full body ceramics — 19,8 x 19,8 / 7.8 x 7.8"

TECHNICAL CHARACTERISTICS

	MATT	GLOSS	SHADE VARIATION
	■	■	V1
PIQUÉ WAFFLE	•	•	•
PIQUÉ MOSAIC	•	•	•
PIQUÉ 3D 10X40	•	•	•
PIQUÉ 3D 10X10	•	•	•
PIQUÉ CLOTH	•	•	•

PACKING

UNIT	PIECES m <sup>2</sup>	PIECES m <sup>2</sup>	PIECES sq f	PIECES BOX	m <sup>2</sup> BOX	sq ft BOX	WEIGHT BOX	WEIGHT BOX (lb)	BOXES PALLET	m <sup>2</sup> PALLET	sq ft PALLET	WEIGHT PALLET	WEIGHT PALLET (lb)	cm PALLET	THICKNESS (mm)	THICKNESS (inch)
PIECE	1	1	1	1	1	1	1	1	1	1	1	1	1	1	1	1
•	12,50	1,16	12,00	0,96	10,33	17,16	37,83	56	53,76	578,67	984,592	2171,03	120x80x95	10,30	0,41	
•	12,50	1,16	9,00	0,72	7,75	14,22	31,36	56	40,32	434,00	820,288	1808,74	120x80x95	14,00	0,55	
•	25,00	2,32	8,00	0,32	3,44	6,24	13,76	60	19,20	206,67	-	-	105x105x75	16,00	0,63	
•	100,00	9,29	7,00	0,07	0,75	1,39	3,06	120	7,68	82,67	-	-	100x100x42	16,00	0,63	
•	25,00	2,32	3,00	0,12	1,29	10,30	22,71	60	7,20	77,50	-	-	120x80x98	69,00	2,72	